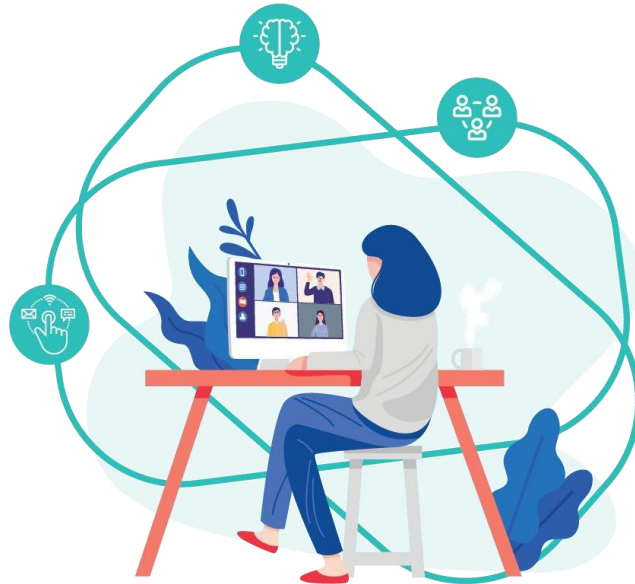
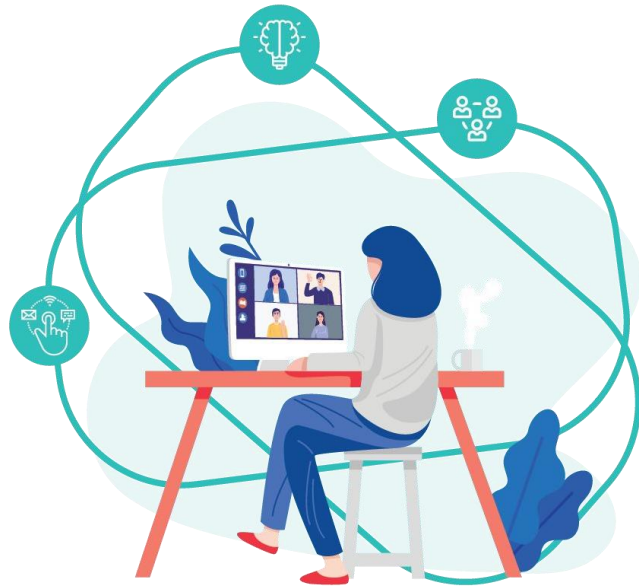


PITCH DECK

Una vez finalizado deben cargarlo **EN PDF** a www.hackatonpae.com botón CARGAR ENTREGABLES



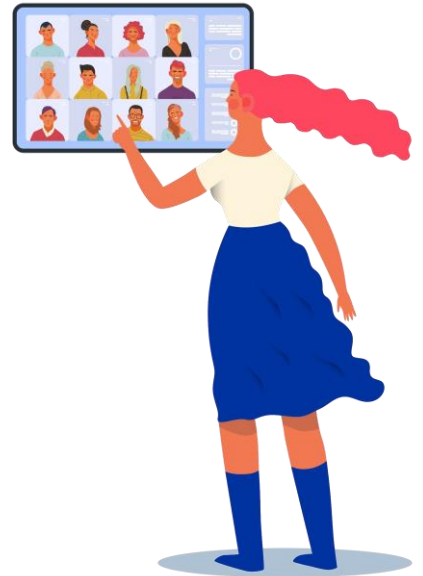


Producción Hortícola Agrícola Local

Hackatón
EDICIÓN SANTA CRUZ

Índice

1. **Desafío:** *¿qué problemática o necesidad concreta buscan resolver?*
2. **Solución:** *¿cuál es su propuesta de solución?*
3. **Segmento del mercado:** *¿cuál es el mercado de su emprendimiento? ¿A qué diferentes grupos de personas o entidades se dirige el emprendimiento? ¿Quiénes son nuestros clientes y usuarios?*
4. **Aliados potenciales:** *¿quiénes pueden ser sus aliados? ¿Quiénes pueden integrar su red de socios y/o proveedores?*
5. **Valor diferencial:** *¿por qué su solución es especial? ¿Cuáles son sus beneficios?*
6. **Proyección temporal:** *¿en qué lapso de tiempo va a estar disponible su solución para ser implementada?*
7. **Fuentes de Ingreso:** *¿cuáles son sus posibles fuentes de ingresos?*
8. **Equipo y capacidades:** *¿quiénes están detrás del proyecto? ¿qué capacidades tiene el equipo para desarrollar la solución?*



Desafío

-Falta de producción Hortícola Agrícola local (ODS 2)



-Carencia de Mano de Obra local capacitada en la Provincia para implementar producciones hortícola agrícola de gran escala, que quedó en evidencia con la pandemia.

-El carácter económico que supone esta actividad y nuestra propuesta, demandan de políticas de estado que contribuyan con el financiamiento de la producción agrícola comercial.



Solución



- Articular la cadena productiva desde el inicio hasta la venta del producto.
- Lograr un incentivo desde el Gobierno de la provincia y municipios, a través de una línea de financiación que beneficie al productor.
- Que todos los actores como INTA, Consejo Agrario, Municipio, y Min. de Producción mantengan una cercanía con el productor poniendo a su disposición todas las tecnologías y conocimientos , y así lograr un consenso y compromiso que implique de su parte un mayor protagonismo y calidad en los productos.
- Instalación de un mercado concentrador en la Provincia.
- Reactivar el monotributo social.

Segmento de mercado

Nuestros clientes más importantes son:

En primer lugar sería la comunidad de Santa Cruz por el gran impacto económico social, y en segundo lugar, las diferentes industrias que se desarrollan en la provincia (con un consumo mensual de aprox. 40 toneladas):

- Industria Minera
- Industria Petrolera,
- Industria Pesquera
- Industria de la Construcción
- Hotelería y hosterías
- Restaurantes
- Supermercados
- Verdulerías



Aliados

Alianzas estratégicas para lograr los objetivos (ODS 17)

- Estructura Cadena Productiva → Articulación de Productores
- Consejo Agrario → Transferencia de Tecnologías y Capacitación
- INTA → Transferencia de Tecnologías y Capacitación
- Ministerio de la Producción → Líneas de financiación
- Agencia de Desarrollo → Líneas de financiación
- Municipios → Líneas de financiación
- Industrias de la Provincia de Santa Cruz → Comercialización - Compromiso de compra de productos / OP anticipadas

17 ALIANZAS PARA
LOGRAR
LOS OBJETIVOS



Hackatón
EDICIÓN SANTA CRUZ

Valor diferencial



Con nuestra propuesta abarcamos todos los agentes en esta cadena. Articulamos la cadena desde el productor hasta la comercialización. Esto permitirá generar beneficios al productor, al consumidor / clientes bajando los costos actuales de los productos hortícola agrícola, provocando un gran impacto político-social.

-Activación de la economía regional.

-Creación de una nueva industria hortícola agrícola, generando nuevos puestos de trabajo, ampliando la oferta o demanda laboral local que se profundizó con la pandemia.

-Capacitación a los productores mediante la transferencia de nuevas tecnología a través del INTA, Consejo Agrario Provincial (CAP), Universidades.

-Incentivación a la cultura del trabajo

-Beneficio a las empresas Privadas de las distintas industrias en la exigencia provincial del COMPRE LOCAL SANTACRUCENO, sumando en sus compras los productos hortícola agrícola (*La Ley 3616, que el año pasado creó el Registro Único de Proveedores de Actividades Económicas (RUPAE), establece un porcentaje de compre local para las grandes actividades extractivas de la provincia*).

Proyección temporal

ETAPAS DEL PROYECTO

- 1a. Articulación de productores y definición de las zonas a producir
- 2a. Alianza estratégica con el Gobierno Provincial para lograr apoyo económico
- 3a. Alianza con el INTA y Consejo Agrario (Transferencia de tecnologías, acceso a maquinaria, provisión de semillas)
- 4a. Siembra y Cosecha (Agricultura Intensiva – 6 meses) Media campaña
- 5a. Estrategias de comercialización para colocar el producto en las industrias de la provincia



Proyecto a mediano plazo, aproximadamente 1 año desde el inicio hasta colocar el producto en la industria

Fuente de ingresos

- Venta y comercialización de productos agrícolas:

-Supermercados

-Verdulerías

-Hoteles

-Restaurantes

-Hosterías

-Servicios de Alimentación en las diversas industrias

- Sponsoreo de empresas privadas como parte de su plan de RSE



Equipo y capacidades



Somos un equipo integrado por profesionales de distintas áreas que brinda asesoramiento personalizado en temas de **Responsabilidad Social y Sustentabilidad a empresas, organizaciones y gobiernos.**



FLORENCIA MAC GRATH
RRII - RSE



GASTÓN VILLARRUEL LLOYD
ADMINISTRACIÓN



IGNACIO VERDURA
COMERCIAL -RRCC

TÉCNICO AGROPECUARIO
CONTRATACIÓN LOCAL
(Escuela Agropecuaria Gdor. Gregores)



Hackatón
EDICIÓN SANTA CRUZ

¡Muchas gracias!



socialab

MINISTERIO DE
LA PRODUCCIÓN
COMERCIO E INDUSTRIA



Pan American
ENERGY